

โครงสร้างส่วนราชการขององค์การบริหารส่วนตำบลเหมืองใหม่

องค์การบริหารส่วนตำบลเหมืองใหม่ ได้ปรับปรุงโครงสร้างการกำหนดส่วนราชการตามระบบ จำนวนตำแหน่งใหม่ (ระบอบแห่ง) และได้กำหนดภารกิจหลักและภารกิจรองที่จะดำเนินการดังกล่าวโดย ๑ องค์การบริหารส่วนตำบล กำหนดตำแหน่งพนักงานส่วนตำบลให้ตรงกับภารกิจดังกล่าวและในระยะแรกการกำหนดโครงสร้างส่วนราชการที่จะรองรับการดำเนินการตามภารกิจนั้น อาจกำหนดเป็นภารกิจอยู่ในงาน หรือกำหนดเป็นฝ่ายและในระยะต่อไป เมื่อมีการดำเนินการตามภารกิจนั้น และองค์การบริหารส่วนตำบลพิจารณาเห็นว่าภารกิจนั้น มีปริมาณงานมากพอที่อาจจะพิจารณาตั้งเป็นกองต่อไปดังนี้

๘.๑ โครงสร้าง

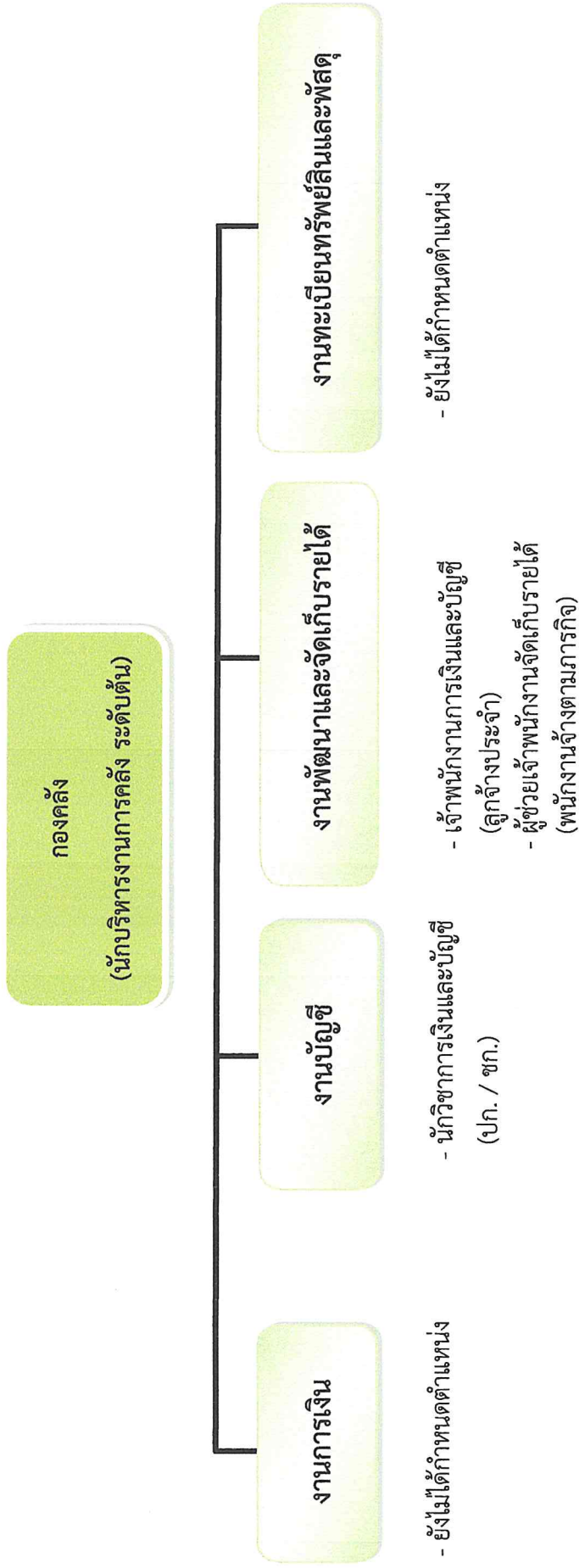
โครงสร้างตามแผนอัตรากำลังปัจจุบัน	โครงสร้างตามแผนอัตรากำลังใหม่	หมายเหตุ
๑. สำนักปลัด ๑.๑ งานบริหารทั่วไป - งานสารบรรณ - งานบริหารงานบุคคล - งานเลือกตั้งและทะเบียนข้อมูล - งานตรวจสอบภายใน ๑.๒ งานนโยบายและแผน - งานนโยบายและแผน - งานวิชาการ - งานข้อมูลและประชาสัมพันธ์ - งานงบประมาณ ๑.๓ งานกฎหมายและคดี - งานกฎหมาย - งานร้องเรียน ร้องทุกข์ และอุทธรณ์ - งานข้อบัญญัติและระเบียบ ๑.๔ งานป้องกันและบรรเทาสาธารณภัย - งานอำนวยความสะดวก - งานป้องกัน - งานฟื้นฟู ๑.๕ งานกิจการสภา สบค. - งานระเบียบข้อบังคับประชุม - งานการประชุม - งานอำนวยความสะดวกและประสานงาน	๑. สำนักปลัด ๑.๑ งานบริหารทั่วไป - งานสารบรรณ - งานบริหารงานบุคคล - งานเลือกตั้งและทะเบียนข้อมูล - งานตรวจสอบภายใน ๑.๒ งานนโยบายและแผน - งานนโยบายและแผน - งานวิชาการ - งานข้อมูลและประชาสัมพันธ์ - งานงบประมาณ ๑.๓ งานกฎหมายและคดี - งานกฎหมาย - งานร้องเรียน ร้องทุกข์ และอุทธรณ์ - งานข้อบัญญัติและระเบียบ ๑.๔ งานป้องกันและบรรเทาสาธารณภัย - งานอำนวยความสะดวก - งานป้องกัน - งานฟื้นฟู ๑.๕ งานกิจการสภา - งานระเบียบข้อบังคับประชุม - งานการประชุม - งานอำนวยความสะดวกและประสานงาน	

โครงสร้างตามแผนอัตราค่าจ้างปัจจุบัน	โครงสร้างตามแผนอัตราค่าจ้างใหม่	หมายเหตุ
<p>๒. กองคลัง</p> <p>๒.๑ งานการเงิน</p> <ul style="list-style-type: none"> - งานการเงิน - งานรับเงินเบิกจ่ายเงิน - งานจัดทำฎีกาเบิกจ่ายเงิน - งานเก็บรักษาเงิน <p>๒.๒ งานบัญชี</p> <ul style="list-style-type: none"> - งานการบัญชี - งานทะเบียนคุมเบิกจ่ายเงิน - งานงบบการเงินและงบทดลอง - งานแสดงฐานะทางการเงิน <p>๒.๓ งานพัฒนาและจัดเก็บรายได้</p> <ul style="list-style-type: none"> - งานภาษีอากร ค่าธรรมเนียมและค่าเช่า - งานพัฒนารายได้ - งานควบคุมกิจการค้าและค่าปรับ - งานควบคุมและเร่งรัดรายได้ <p>๒.๔ งานทะเบียนทรัพย์สินและพัสดุ</p> <ul style="list-style-type: none"> - งานทะเบียนทรัพย์สิน - งานพัสดุ - งานทะเบียนเบิกจ่ายวัสดุครุภัณฑ์ 	<p>๒. กองคลัง</p> <p>๒.๑ งานการเงิน</p> <ul style="list-style-type: none"> - งานการเงิน - งานรับเงินเบิกจ่ายเงิน - งานจัดทำฎีกาเบิกจ่ายเงิน - งานเก็บรักษาเงิน <p>๒.๒ งานบัญชี</p> <ul style="list-style-type: none"> - งานการบัญชี - งานทะเบียนคุมเบิกจ่ายเงิน - งานงบบการเงินและงบทดลอง - งานแสดงฐานะทางการเงิน <p>๒.๓ งานพัฒนาและจัดเก็บรายได้</p> <ul style="list-style-type: none"> - งานภาษีอากร ค่าธรรมเนียมและค่าเช่า - งานพัฒนารายได้ - งานควบคุมกิจการค้าและค่าปรับ - งานควบคุมและเร่งรัดรายได้ <p>๒.๔ งานทะเบียนทรัพย์สินและพัสดุ</p> <ul style="list-style-type: none"> - งานทะเบียนทรัพย์สิน - งานพัสดุ - งานทะเบียนเบิกจ่ายวัสดุครุภัณฑ์ 	
<p>๓. กองช่าง</p> <p>๓.๑ งานก่อสร้าง</p> <ul style="list-style-type: none"> - งานก่อสร้างและบูรณะถนน - งานก่อสร้างสะพาน เขื่อนฯ - งานข้อมูลก่อสร้าง <p>๓.๒ งานออกแบบและควบคุมอาคาร</p> <ul style="list-style-type: none"> - งานประเมินราคา - งานควบคุมการก่อสร้างอาคาร - งานออกแบบและบริการข้อมูล <p>๓.๓ งานประสานสาธารณูปโภค</p> <ul style="list-style-type: none"> - งานประสานกิจการประปา - งานไฟฟ้าสาธารณะ 	<p>๓. กองช่าง</p> <p>๓.๑ งานก่อสร้าง</p> <ul style="list-style-type: none"> - งานก่อสร้างและบูรณะถนน - งานก่อสร้างสะพาน เขื่อนฯ - งานข้อมูลก่อสร้าง <p>๓.๒ งานออกแบบและควบคุมอาคาร</p> <ul style="list-style-type: none"> - งานประเมินราคา - งานควบคุมการก่อสร้างอาคาร - งานออกแบบและบริการข้อมูล <p>๓.๓ งานประสานสาธารณูปโภค</p> <ul style="list-style-type: none"> - งานประสานกิจการประปา - งานไฟฟ้าสาธารณะ 	

โครงสร้างตามแผนอัตรากำลังปัจจุบัน	โครงสร้างตามแผนอัตรากำลังใหม่	หมายเหตุ
<ul style="list-style-type: none"> - งานระบายน้ำ - งานผังเมือง ๓.๕ งานผังเมือง <ul style="list-style-type: none"> - งานสำรวจและแผนที่ - งานวางผังพัฒนาเมือง - งานควบคุมทางผังเมือง ๔. กองสาธารณสุขและสิ่งแวดล้อม <ul style="list-style-type: none"> ๔.๑ งานบริหารสาธารณสุข <ul style="list-style-type: none"> - งานสุขาภิบาลทั่วไป - งานสุขาภิบาลอาหารและสถานประกอบการ - งานส่งเสริมสุขภาพและสาธารณสุข - งานอนามัยชุมชน - งานสุขศึกษาและควบคุมโรคติดต่อ - งานสาธารณสุขมูลฐาน - งานป้องกันยาเสพติด - งานอนามัยและสิ่งแวดล้อม ๔.๒ งานสิ่งแวดล้อม <ul style="list-style-type: none"> - งานควบคุมและจัดการคุณภาพสิ่งแวดล้อม - งานกำจัดขยะและน้ำเสีย - งานรักษาความสะอาด - งานควบคุมมลพิษ ๕. กองการศึกษา ศาสนา และวัฒนธรรม <ul style="list-style-type: none"> ๕.๑ งานบริหารการศึกษา <ul style="list-style-type: none"> - งานจัดการศึกษา - งานวิชาการและส่งเสริมพัฒนาการ 	<ul style="list-style-type: none"> - งานระบายน้ำ - งานผังเมือง ๓.๕ งานผังเมือง <ul style="list-style-type: none"> - งานสำรวจและแผนที่ - งานวางผังพัฒนาเมือง - งานควบคุมทางผังเมือง ๔. กองสาธารณสุขและสิ่งแวดล้อม <ul style="list-style-type: none"> ๔.๑ งานบริการสาธารณสุข <ul style="list-style-type: none"> - งานสุขาภิบาลทั่วไป - งานสุขาภิบาลอาหารและสถานประกอบการ - งานส่งเสริมสุขภาพและสาธารณสุข - งานอนามัยชุมชน - งานสุขศึกษาและควบคุมโรคติดต่อ - งานสาธารณสุขมูลฐาน - งานป้องกันยาเสพติด - งานอนามัยและสิ่งแวดล้อม ๔.๒ งานอนามัยและสิ่งแวดล้อม <ul style="list-style-type: none"> - งานควบคุมและจัดการคุณภาพสิ่งแวดล้อม - งานกำจัดขยะและน้ำเสีย - งานรักษาความสะอาด - งานควบคุมมลพิษ ๕. กองการศึกษา ศาสนา และวัฒนธรรม <ul style="list-style-type: none"> ๕.๑ งานบริหารการศึกษา <ul style="list-style-type: none"> - งานจัดการศึกษา - งานวิชาการและส่งเสริมพัฒนาการ 	

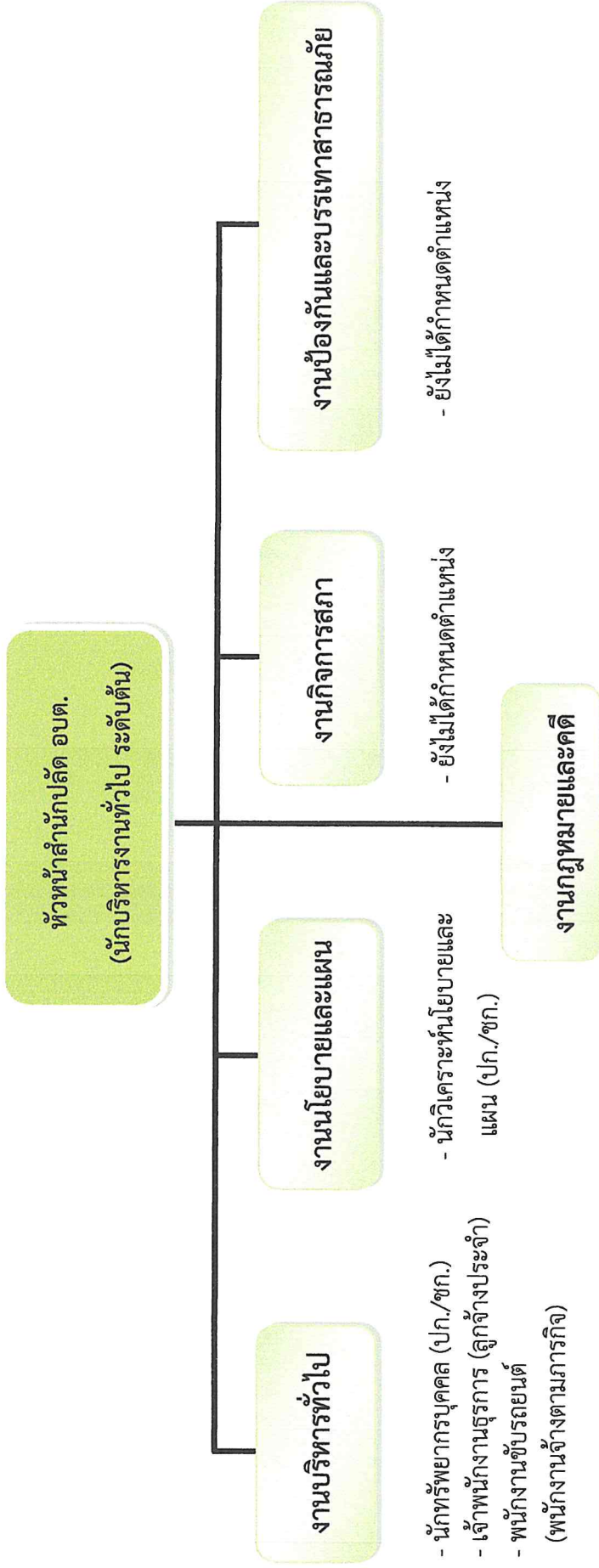
โครงสร้างตามแผนอัตราค่าจ้างปัจจุบัน	โครงสร้างตามแผนอัตราค่าจ้างใหม่	หมายเหตุ
<ul style="list-style-type: none">- งานประสานและสนับสนุน ร.ร.- งานส่งเสริมและสนับสนุน กิจกรรมเด็กและเยาวชน- งานส่งเสริมและสนับสนุนศูนย์ พัฒนาเด็กเล็กและอนุบาล- งานศูนย์เรียนรู้ชุมชน ห้องสมุด และเทคโนโลยี <p>๕.๒ งานส่งเสริมการศึกษา ศาสนา และวัฒนธรรม - งานรัฐพิธี</p> <ul style="list-style-type: none">- งานกิจการศาสนา- งานส่งเสริมการศึกษา ศิลปวัฒนธรรมและประเพณี- งานส่งเสริมและสนับสนุนภูมิปัญญาท้องถิ่น	<ul style="list-style-type: none">- งานประสานและสนับสนุน ร.ร.- งานส่งเสริมและสนับสนุน กิจกรรมเด็กและเยาวชน- งานส่งเสริมและสนับสนุนศูนย์ พัฒนาเด็กเล็กและอนุบาล- งานศูนย์เรียนรู้ชุมชน ห้องสมุด และเทคโนโลยี <p>๕.๒ งานส่งเสริมการศึกษา ศาสนา และวัฒนธรรม</p> <ul style="list-style-type: none">- งานกิจการศาสนา- งานส่งเสริมการศึกษา ศิลปวัฒนธรรมและประเพณี- งานส่งเสริมและสนับสนุนภูมิปัญญาท้องถิ่น	

โครงสร้างของกองคลัง องค์การบริหารส่วนตำบลเหมืองใหม่



ระดับ จำนวน	อำนาจการท้องถิ่น		วิชาการ			ทั่วไป			ลูกจ้าง ประจำ	พนักงานจ้าง		รวม
	ต้น	กลาง	สูง	ปฏิบัติกร	ชำนาญการ	เชี่ยวชาญ	ชำนาญงาน	ชำนาญงาน		อาวุโส	ภารกิจ	
๑	-	-	-	-	-	-	-	-	๑	๑	-	๕

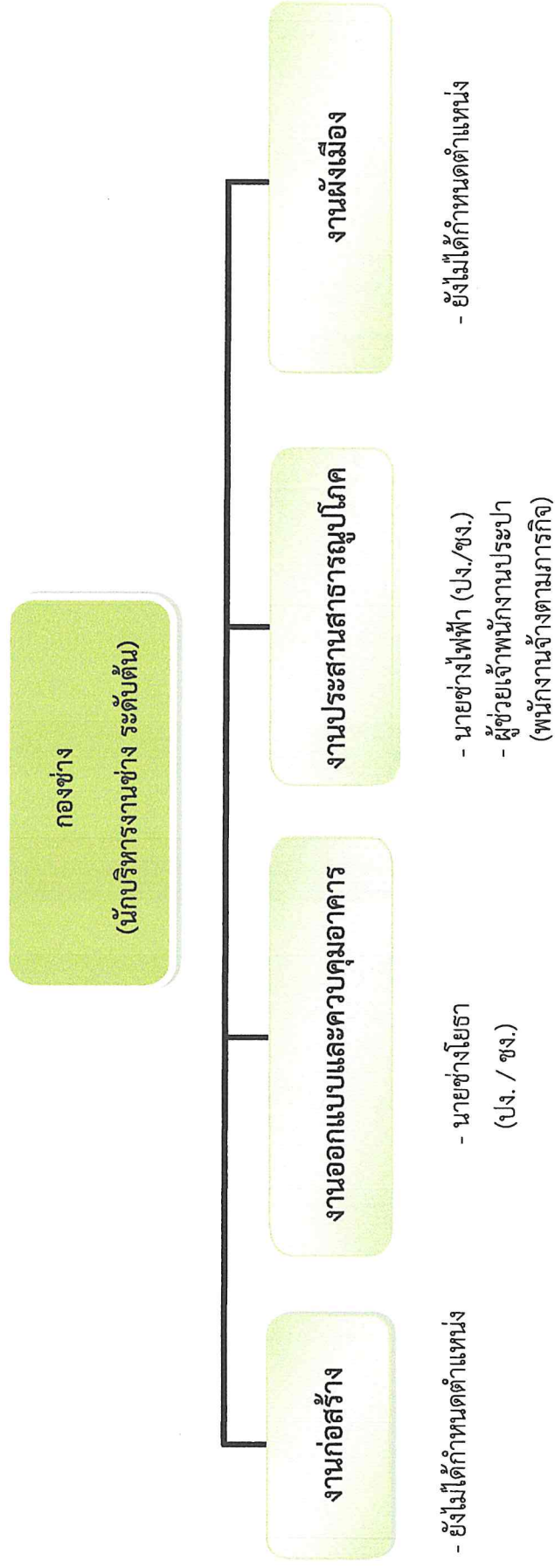
โครงสร้างของสำนักปลัด องค์การบริหารส่วนตำบลเหมืองใหม่



- นิตกร (ปก./ชก.)

ระดับ	อำนาจการท้องถิ่น		วิชาการ				ทั่วไป			ลูกจ้างประจำ	พนักงานจ้าง		รวม
	ต้น	กลาง	ชำนาญการ	ชำนาญการพิเศษ	เชี่ยวชาญ	ปฏิบัติงาน	ชำนาญงาน	อาวุโส	ภารกิจ		ทั่วไป		
จำนวน	-	-	๒	-	-	-	-	-	-	๑	๒	-	๕

โครงสร้างของกองช่าง องค์การบริหารส่วนตำบลเหมืองใหม่



ระดับ จำนวน	อำนาจการท้องถิ่น		วิชาการ			ทั่วไป			ถูกจ้าง ประจำ	พนักงานจ้าง		รวม	
	ต้น	กลาง	สูง	ปฏิบัติกร	ชำนาญการ	เชี่ยวชาญพิเศษ	เชี่ยวชาญ	ปฏิบัติงาน		ชำนาญงาน	อาวุโส		ภารกิจ
จำนวน	๑	-	-	-	-	-	-	-	-	-	๑	-	๒

